

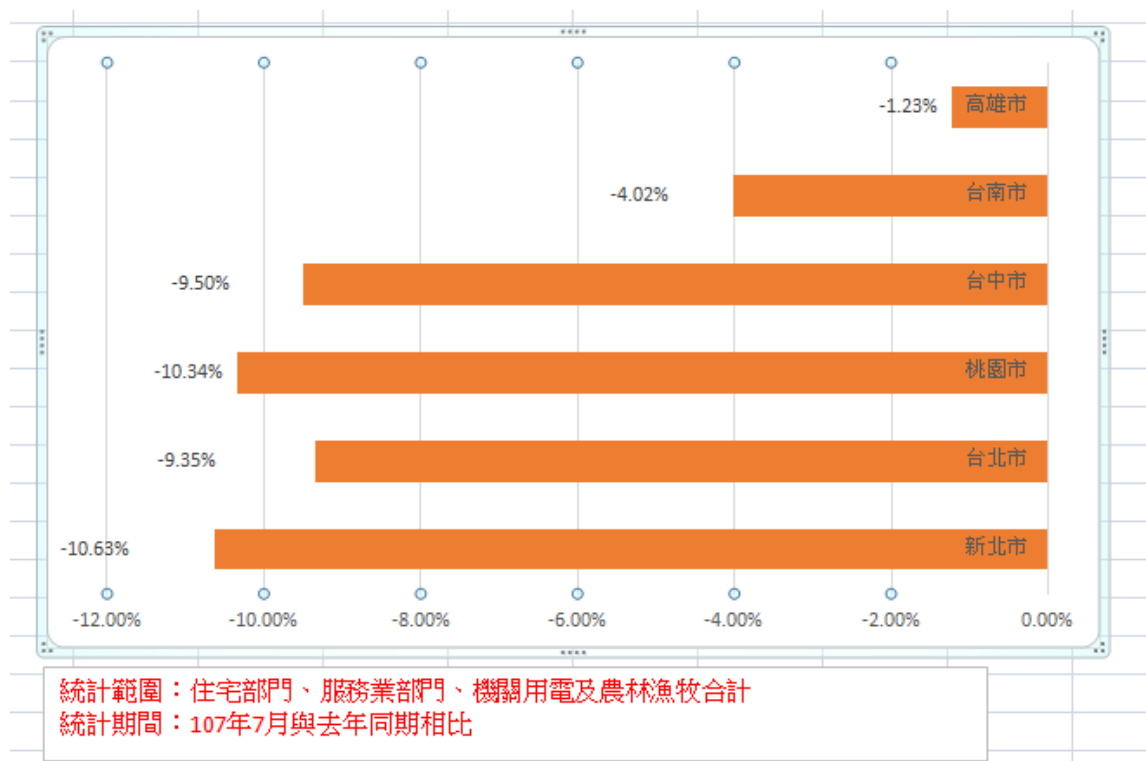
## 新北市各期節電率



期別	節電率	期別	節電率
106年1月	-1.1%	106年2月	-2.3%
106年3月	3.8%	106年4月	3.0%
106年5月	3.8%	106年6月	8.6%
106年7月	7.2%	106年8月	4.1%
106年9月	-0.9%	106年10月	-12.5%
106年11月	-8.5%	106年12月	1.9%
107年1月	-4.1%	107年2月	-2.37%
107年3月	1.78%	107年4月	-5.50%
107年5月	0.63%	107年6月	-11.36%
107年7月	-10.63%		

106年1、2月為負的節電率、106年3至8月份有節電率成長、106年9月份開始為節電率為正、負之起伏。

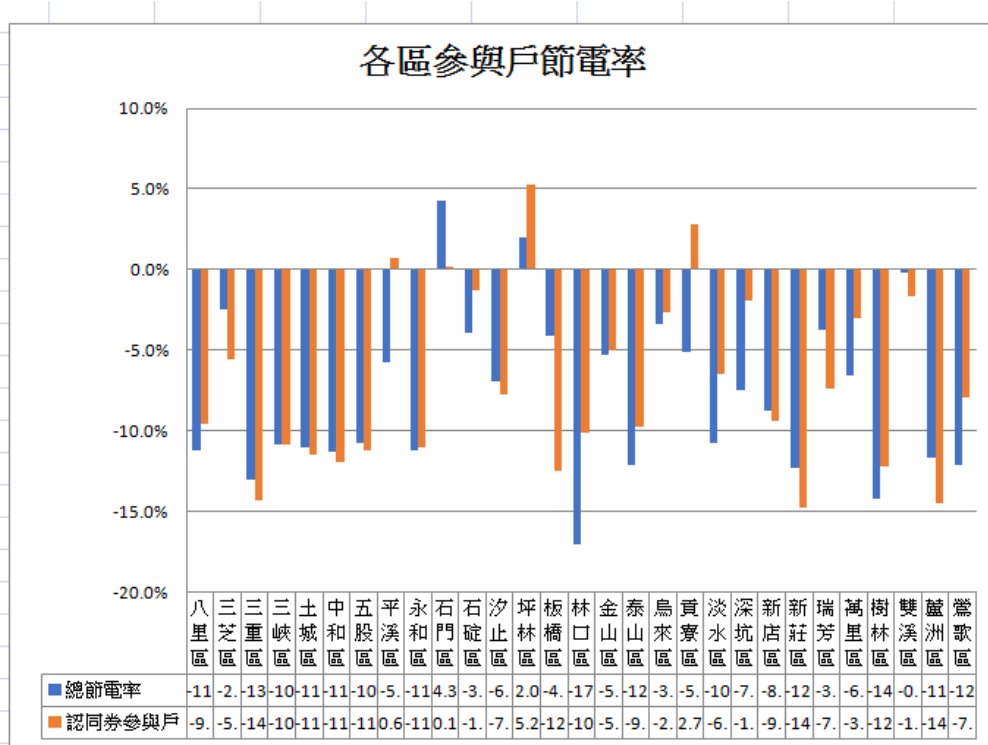
# 六都節電率



縣市	節電率
新北市	-10.63%
台北市	-9.35%
桃園市	-10.34%
台中市	-9.50%
台南市	-4.02%
高雄市	-1.23%

新北市為-10.63%、台北市為-9.35%、桃園市為-10.34%、台中市為-9.50%、高雄市為-1.23%。

# 各區參與戶節電率



鄉鎮市區	總節電率	認同券參與戶	鄉鎮市區	總節電率	認同券參與戶
八里區	-11.2%	-9.61%	三芝區	-2.5%	-5.59%
三重區	-13.0%	-14.34%	三峽區	-10.8%	-10.82%
土城區	-11.0%	-11.49%	中和區	-11.3%	-11.97%
五股區	-10.8%	-11.23%	平溪區	-5.7%	0.69%
永和區	-11.2%	-11.06%	石門區	4.3%	0.17%
石碇區	-3.9%	-1.29%	汐止區	-6.9%	-7.78%
坪林區	2.0%	5.27%	板橋區	-4.1%	-12.50%
林口區	-17.0%	-10.12%	金山區	-5.3%	-5.07%
泰山區	-12.1%	-9.80%	烏來區	-3.4%	-2.67%
貢寮區	-5.1%	2.76%	淡水區	-10.8%	-6.49%
深坑區	-7.5%	-1.97%	新店區	-8.8%	-9.44%
新莊區	-12.3%	-14.77%	瑞芳區	-3.8%	-7.38%
萬里區	-6.6%	-3.05%	樹林區	-14.2%	-12.24%
雙溪區	-0.2%	-1.68%	蘆洲區	-11.7%	-14.54%
鶯歌區	-12.1%	-7.93%			

目前參與戶節電率佳者為石門區、坪林區。